

敬告



- 此标志说明所指示部件安装，维修中可能发生高压触电危险，务必由专业技术人员进行操作
- 安装前请确认电源是否与控制器标明的电压相符合
- 请仔细阅读此说明书后使用本产品
- 本控制器必须装有独立的电源控制设备。如长期不使用本控制器（一个月以上），请将介于本控制器前的控制装置电源切断

okonoff

柯耐弗科技（上海）股份有限公司  
OKONOFF SCIENCE&TECHNOLOGY (SHANGHAI) CO.,LTD  
Http://www.okonoff.com  
E-mail:okonoff@okonoff.com



Q8-160526



okonoff

柯耐弗

## Q8系列采暖 房间温度控制器

使用说明书

### 一、产品概述

Q8系列采暖温度控制器用于电采暖或水采暖系统中用电负载或电动阀的控制。

### 二、技术参数：

- 工作电源：AC220V±10%，50Hz
- 温度设定：5~45℃
- 输出电流：电采暖≤16A（阻性负载）  
水采暖≤3A（阻性负载）
- 功耗：<1W
- 感温元件：NTC热敏电阻
- 按键：电容式触摸按键
- 控温精度：±1℃
- 储存环境：-25~+60℃
- 相对湿度：RH<93%（不结露）
- 工作环境：-10~+55℃
- 外壳材料：阻燃PC
- 外形尺寸（宽×高×厚）：86.2×86.2×9.5mm（HTN）  
86.2×86.2×10.5mm（VATN）
- 安装：86型标准暗盒

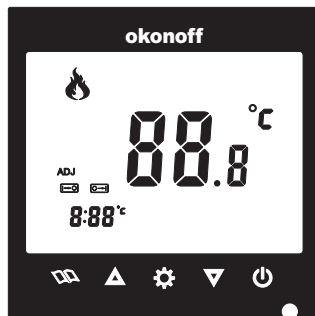
-1-

### 三、主要功能及特点

- 采用电容式触摸按键技术，轻轻点触即可实现功能操作。
- 超薄设计、进口钢化玻璃面板、超大全屏液晶显示，美观精致。
- 一体化设计，易安装，可靠性强。
- 人体接近感应，人体接近后自动点亮背光(参阅型号说明)。
- 24小时内定时开关机功能，调节步进为0.5小时。
- 带485通讯接口(参阅型号说明)。

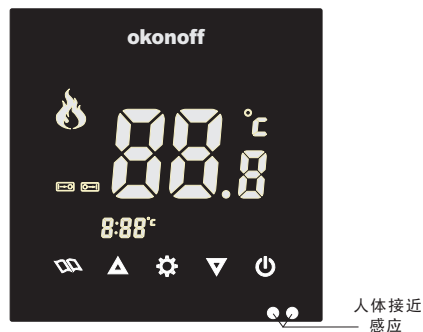
### 四、功能操作及显示说明

HTN屏产品：



-2-

VATN屏产品：



	加热标识	8:88℃	设定参数区
	定时关机		定时开机

#### ■ 开关机

长按“”键切换开关机状态。

#### ■ 设定温度

开机状态下，按“”/“”键进入温度设定状态；再按“”键升高设定温度，按“”键降低设定温度，步进1℃；长按“”/“”键，快速调节设定温度。

-3-

#### ■ 查看外置传感器温度

电采暖产品(Q8-E/PE Q8.V-E/PE)在传感器选择模式0时，短按“”键查看外置传感器温度。

#### ■ 键盘锁

待机状态下，长按“”和“”键3秒钟，切换键盘锁状态。

#### ■ 恢复出厂设置

长按“”键，进入恢复出厂设置，系统关机。

#### ■ 人体接近感应(仅限VATN屏产品)

工作状态下，背光熄灭。检测到有人体接近时，背光亮亮，当检测不到人体接近时，背光熄灭，同时保存刚才修改的设定参数。

#### ■ 高级模式

- 在正常工作状态下，长按“”键进入高级模式选择状态；
- 按“”或“”键，选择模式F1~F7；
- 按“”键进入模式Fx的参数设置，按“”或“”键调节参数值，按“”键返回模式选择状态；
- 按“”键，退出高级模式。

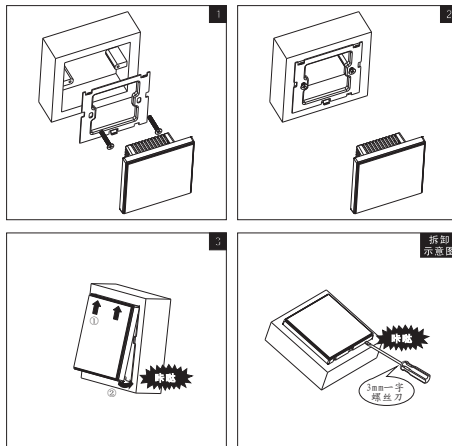
备注：如果在10秒内没有任何操作，自动退出到正常工作状态！

-4-

模式	功能	说明
F1	定时开机	24小时内定时, 步进0.5小时
F2	定时关机	24小时内定时, 步进0.5小时
F3	传感器模式选择	模式1: 内部传感器控温(默认) 模式2: 外部传感器控温 模式0: 内部传感器控温, 外部传感器限温 (电采暖默认模式0, 水采暖默认模式1)
F4	高温保护	调节范围40~70℃, 步进1℃, 默认值50℃ (传感器模式0时, 功能有效)
F5	低温保护	调节范围2~10℃, 步进1℃, 默认值5℃
F6	内部测温校正	范围±5℃, 步进0.1℃。同时长按“△” 和“▽”键, 校正清零。
F7	通讯地址设置	范围1-250 注意同一总线上不能有相同地址 备注: 仅对带通讯的产品有效

-5-

## 六、安装示意图



## 七、安装说明

- △ 务必在断电后进行安装操作, 否则容易损坏系统元件。
- △ 选择正确安装位置(离地面高度约1.6米), 勿将产品安装于阳光直射或潮湿位置。

-6-

- △ 海拔高度: 不超过2000m。
- △ 如安装于卫生间内, 请使用专用防水面罩。
- △ 先将温控器配置的安装背板用螺丝固在86暗盒内, 并旋紧至背板不变形为止。
- △ 按照产品背面的接线示意图, 将暗盒内预埋的线接入温控器相应端口, 用螺丝刀旋紧, 并将各线整理好。
- △ 按照图示3, 将温控器轻轻推入暗盒, 并卡好卡住。
- △ 安装完毕, 通电测试。

## 八、温控特性

当温度低于设置温度1℃时进入加热状态, 加热标志显示; 当室温高于设置温度1℃时停止加热, 加热标志不显示。在模式0时, 当外部传感器温度高于设置的保护温度(高级模式F5中可设)时, 停止加热。在关机状态下, 当室温低于F6中设定的保护温度时, 制热打开。

## 九、使用注意事项:

- 1、应由专业的技术人员, 按照说明书正确安装。
- 2、安装之前请确认电源是否与控制器标称的电压相符合。
- 3、请勿将本控制器安装在靠近高温热源或恶劣环境位置。

-7-

- 4、注意选配与电负载功率相称的电源线。
- 5、如果系统异常或死机, 请尝试切断电源检查后再送电。
- 6、如果由于接线错误而造成产品损坏的不在保修范围内。

## 十、产品型号说明

型号	显示方式	外置温度传感器	人体接近感应	联动
Q8-PE	HTN	✓		
Q8-PW	HTN			
Q8-PWH	HTN			✓
Q8.v-PE	VATN	✓	✓	
Q8.v-PW	VATN		✓	
Q8.v-PWH	VATN		✓	✓

注: Q8-S-\_\_\_或Q8.v-S-\_\_\_表示带通讯的产品。

-8-

敬告



此标志说明所指示部件安装, 维修中可能发生高压触电危险, 务必由专业技术人员进行操作。

图号：KNF-Q8-SMS (中文)

版本号：V3.1

特殊订单号：

流水号：Q8-160526

更改标记国标去除时间与周编程：

物料编码：

# Q8系列采暖温控器说明书

(中文)

**okonoff**

纸张：双胶纸 128g

折后规格：90×102mm

■ 色号：

C: 0

M: 100

Y: 100

K: 0

■ 色号：

C: 0

M: 0

Y: 0

K: 100

制作：李朋飞

审核：\_\_\_\_\_

会签：\_\_\_\_\_

批准：\_\_\_\_\_

日期：2016.05.25

日期：\_\_\_\_\_

日期：\_\_\_\_\_

日期：\_\_\_\_\_