

房间温控器

TC41系列采暖

安装使用说明书

okonoff
柯耐弗

okonoff 柯耐弗

合格证

品名：房间采暖温控器

型号：TC41系列

检验员：



生产日期：

上海柯耐弗电气有限公司

okonoff

上海柯耐弗电气有限公司制造
SHANGHAI OKONOFF ELECTRICAL CO., LTD
Http://www.okonoff.com
E-mail:okonoff@okonoff.com



TC41-110422



一、产品概述

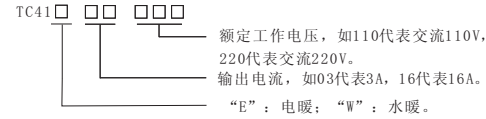
TC41系列为电子式采暖恒温控制器。

TC41E、TC41E-2P型温控器主要用于电辐射采暖的恒温控制；

TC41W型温控器主要用于水循环采暖中阀门的控制；

采用标准86型暗盒，直接墙面安装。

型号说明：



例：TC41E-16-220，输出电流为16A，额定工作电压220VAC。
注：TC41E另选配件：外置温度传感器，型号TS7205。

二、技术参数

输出形式：继电器触点形式

控制温度范围：5~35℃

地面保护温度：40℃(可出厂设置)

负载允许电流：TC41E < 16A(阻性负载)；
TC41W < 3A(阻性负载)

工作电压：220VAC ±10% 50Hz

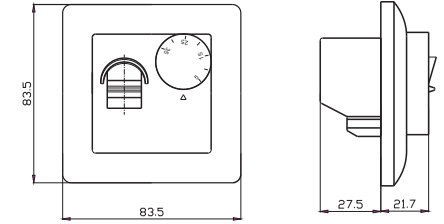
外壳：PC工程塑料，阻燃，乳白色

三、主要功能及特点

- 3.1 有工作状态指示灯和外接定时器接口
- 3.2 温度的设置由面板上的拨动旋钮设定
- 3.3 传感器故障时可进入安全模式

-1-

四、外形尺寸 (单位: mm)

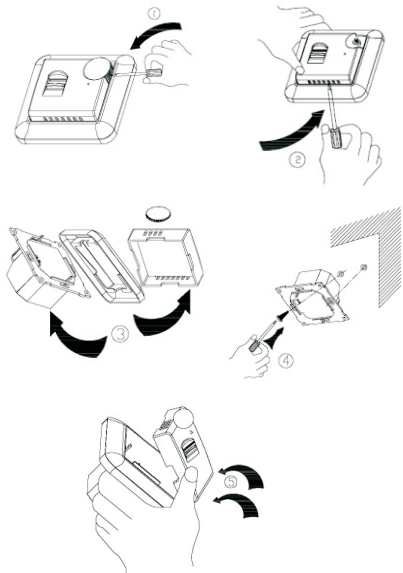


五、安装前说明

- 5.1 确保电源电压与控制器的电压相符。
- 5.2 切勿带电操作，否则容易造成触电或损坏产品。
- 5.3 正确选择安装位置，勿将产品安装于阳光直射和门窗气流直吹或潮湿的地方。
- 5.4 安装环境条件-10℃~+50℃，湿度<85%（不结露）。
- 5.5 浴室温度控制：请将控制器安装于浴室外，并由外置传感器测量和控制浴室的温度。切勿将温控器装在浴室内，否则潮湿环境中的水气可能损坏温控器，甚至引起漏电，产生危险！

-2-

六、安装示意图



-3-

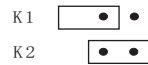
七、运行说明

- 7.1 正常运行模式下，当指示灯点亮时，被接设备处于工作状态；当指示灯熄灭时，被接设备停止工作。
- 7.2 进入安全运行模式时，指示灯会间歇性的点亮、熄灭。

八、传感器的选择

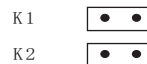
本温控器的三种不同工作模式由线路板上的两个跳线点K1、K2决定。注意在温控器不工作，断开电源的情况下选择。

1、使用外部传感器



K2跳线点接通，K1跳线点不接通，选中外部传感器作为主传感器。如果外部传感器不工作，那么温控器会自动接通内部传感器工作。如果内部温度传感器也不工作，温控器会自动进入安全运行模式。

2、使用内部传感器



K1、K2两个跳线点都接通，仅使用内部传感器。如果内部温度传感器不工作，温控器会自动进入安全运行模式。

3、使用内部温度传感器和外部温度传感器



-4-

九、注意事项

K1、K2两个跳线点都不接通，两个传感器都使用，内部传感器作为控温传感器，外部传感器作为限温传感器，无论面板上的旋钮如何设置，限温传感器将控制地面温度不超过40℃(可出厂设定)。如果内部温度传感器和外部温度传感器出现有一个不工作，温控器会自动进入安全运行模式。

4、备注：安全模式是以工作3分钟，停止1分钟的间隔工作方式运行，将最大功率变为原来的80%。

九、注意事项

- 9.1 应由专业的技术人员，按照说明书正确安装。
- 9.2 本控制器前置电源控制装置应具备漏电、过流保护，并可应急时切断电源。
- 9.3 连接导线应符合安全和负载要求，接线应保证牢固可靠。
- 9.4 使用本温控器请确认实际负载功率不超过额定功率。当用超过此额定功率的负载时，必须装一个受温控器控制的交流接触器。此接触器使用220V电压，因此请按规定由专业技术人员安全操作。
- 9.5 请注意不要随意拔出刻度盘，如果不慎拔出请将其恢复正确的位置，并用温度计进行测试。

十、产品功能选型

型号	工作指示灯	外置温度传感器	负载电流	线径
TC41E	✓	✓	≤16A(阻性负载)	2.5mm ² (14AWG)
TC41W	✓		≤3A(阻性负载)	0.75mm ² (18AWG)
TC41E-2P	✓	✓	≤16A(阻性负载)	2.5mm ² (14AWG)

-5-

尊敬的用户：

非常感谢您选用本公司产品，请仔细阅读说明书后使用产品。在为您提供优质可靠的产品同时，我们将随时随地为您提供完善技术支持及售后服务。如有任何疑问，请及时的联系我们！再次感谢！

知识产权说明：

TC41采暖系列已获取外观设计及实用新型等多项专利，已受中华人民共和国法律保护。

“okonoff”“柯耐弗”均属注册商标。

敬告



此标志说明所指示部件安装，维修中可能发生高压触电危险，务必由专业技术人员进行操作。

-6-

图号：KNF-TC41-SMS (CN)

版本号：V1.1

特殊订单号：

流水号：TC41-1110422

更改标记：版式、封底、P1-5.4、增选型表

物料编码：

TC41系列采暖温控器说明书

(中文)

okonoff

纸张：双胶纸 128g

折后规格：72×100mm

■ 色号：

C: 0

M: 100

Y: 100

K: 0

■ 色号：

C: 0

M: 0

Y: 0

K: 100

制作：张红如

审核：_____

会签：_____

批准：_____

日期：11.4.22

日期：_____

日期：_____

日期：_____